

# CONTENTS

耐辐射电机选型资料  
MANUAL CATALOGUE



## 01 企业简介 COMPANY PROFILE

### 江苏惠斯通机电科技有限公司

坐落于风景秀美的长三角太湖之滨。

1

控制电机

2

电气智能控制

3

石油化工检测仪器

- 前沿制造是我们发展的方向
- 开拓创新是我们永恒的动力
- 品质服务是我们生存的根本
- 客户满意是我们不懈的追求

- 公司拥有控制电机、电气智能控制和石油化工检测仪器三大产业。
- 公司控制电机部分，拥有各型防爆控制电机、防辐射真空电机、伺服电机和无刷直流电机以及配套控制器等产品。广泛应用在特种行业、太阳能集热控制、游船、汽车、叉车、环卫设备、救援、玻璃机械、AGV、高铁等行业。2000多家客户遍布国内外。
- 企业通过了IS9001、TS16949认证。多款产品拥有专利，获得了CE、RoHS等证书。
- 防爆型的各类控制电机通过鉴定获得相应的粉尘防爆、气体防爆证书，现已量产，型号齐全。产品被航天、军工、化工、制药等特殊行业替代进口优选列入使用。
- 为满足特殊需求，愿意力所能及定制配套实现“一客一案”。

● 企业简介 / COMPANY PROFILE	02
● 耐辐射步进电机 / RADIATION PROOF STEPPING MOTOR	03~04
● 耐辐射无刷电机 / RADIATION PROOF SERVO MOTOR	05~07
● 耐辐射伺服电机 / RADIATION PROOF DC BRUSHLESS MOTOR	08~15



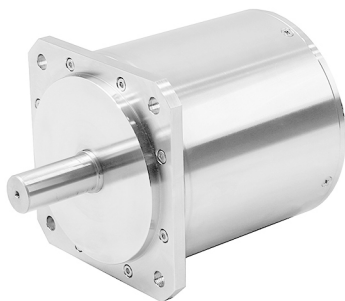
# 02 耐辐射步进电机

## RADIATION PROOF STEPPING MOTOR

### 耐辐射步进电机特点

PRODUCT FEATURES OF ANTI RADIATION STEPPING MOTOR

- ① 完整的产品范围：额定转矩从0.5NM-50NM,如有需要可扩展到250NM.
- ② 标准防护等级为IP65, 可扩展到IP67.
- ③ 内置温度传感器, 提供实时温度检测信号.
- ④ 电机工作温度范围-40°C至+75°C, -60°C至+200°C可选
- ⑤ 工作温度可扩展到-80°C
- ⑥ 抗冲击能力可达到15G以上
- ⑦ 可扩展在核辐射条件 (10<sup>4</sup>~5 GRAY) 下运行
- ⑧ 可扩展在真空环境(10<sup>-4</sup>~7PA)下运行



### 耐辐射步进电机型号命名规则

RULES FOR NAMING MODELS OF RADIATION RESISTANT STEPPING MOTORS



### 代号说明

CODE DESCRIPTION

①	机座号、电机外径	单位: mm
②	电机形式	混合式步进电机
③	扩展代号	R表示耐辐射型, 缺省表示普通型
④	电机相数	2代表2相, 3代表3相, 5代表5相
⑤	电机转子齿数	电机转子上的齿的数目
⑥	电机机身长度	用代号英文字母A、B、C.....表示
⑦	定制特征	客户定制代号

### 电机定额

MOTOR RATING

型号 MODEL	相数	保持力矩 (Nm)	步距角 (°)	电流 (A)	电压 (V)	相电感 (mH)	转动惯量 (Kgcm <sup>2</sup> )	机身长度 (mm)	重量 (Kg)
85BYGH-R350C	3	6	0.6/1.2	3.7	12	11.5	3.58	124	4
85BYGH-R450B	2	3.5	0.9/1.8	3	5.4	10	2.7	94	3
85BYGH-R450C	2	6	0.9/1.8	4	3.8	7.5	3.2	114	3.7
86BYGX-R450A	2	1.6	0.9/1.8	3.1	2.79	2.7	0.64	62	1.6
86BYGX-R450B	2	4	0.9/1.8	3	3.6	11	1.3	92	2.7
86BYGX-R450C	2	7.5	0.9/1.8	5	4.9	4.4	1.9	129	3.54

型号 MODEL	相数	保持力矩 (Nm)	步距角 (°)	电流 (A)	电压 (V)	相电感 (mH)	转动惯量 (Kgcm <sup>2</sup> )	启动频率 (Hz)	重量 (Kg)
110BYG-R350B	3	12	0.6/1.2	3	80~350	30	12.5	1600	9.8
110BYG-R350C	3	18	0.6/1.2	5	80~350	35	16.5	1600	13.3
110BYG-R350D	3	25	0.6/1.2	5	80~350	28	20.5	1600	15.4
130BYG-R350A	3	27	0.6/1.2	5	80~350	20	28	1600	15
130BYG-R350B	3	37	0.6/1.2	5	80~350	25	37	1600	18.65
130BYG-R350C	3	50	0.6/1.2	7	80~350	30	45	1600	25
110BYG-R250B	2	12	0.9/1.8	4	80~300	6	12.8	1200	9.8
110BYG-R250C	2	18	0.9/1.8	4	80~300	7	16.5	1200	13.3
110BYG-R250D	2	25	0.9/1.8	4	80~300	9	20.5	1200	15.4
130BYG-R250A	2	27	0.9/1.8	6	80~300	6.3	28	1100	15
130BYG-R250B	2	37	0.9/1.8	6	80~300	8.3	37	1100	18.65
130BYG-R250C	2	50	0.9/1.8	6	80~300	8.3	45	1100	25



# 03 耐辐射无刷电机

## RADIATION RESISTANT BRUSHLESS MOTOR

### 耐辐射无刷电机特点

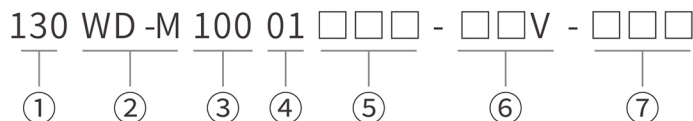
CHARACTERISTICS OF RADIATION RESISTANT BRUSHLESS MOTOR

- ① 完整的产品范围：可选择24V-380V系列，堵转转矩从0.06NM-15NM,如有需要可扩展到250NM
- ② 高转速：最高转速可达11000RPM
- ③ 低转子转动惯量，确保高动态响应，峰值力矩为堵转力矩的3倍
- ④ 标准防护等级为IP65，可扩展到IP67
- ⑤ 内置温度传感器，提供实时温度检测信号
- ⑥ 电机工作温度范围 40°C至+75°C，-60°C至+200°C可选
- ⑦ 工作温度可扩展到-80°C
- ⑧ 抗冲击能力可达到15G以上
- ⑨ 可扩展在核辐射条件 (10<sup>5</sup> Gray)下运行
- ⑩ 可扩展在真空环境(10<sup>-7</sup>Pa)下运行



### 耐辐射无刷电机型号命名规则

RULES FOR NAMING MODELS OF RADIATION RESISTANT BRUSHLESS MOTORS



### 代号说明

CODE DESCRIPTION

①	机座号、电机外径	单位:mm
②	伺服电机形式	WD-M表示电机为无刷电机
③	额定转矩	表示电机额定转矩,其值为三位X0.1单位Nm
④	额定转速	表示电机额定转速,其值为两位X100单位rpm(特:01表示11000)
⑤	扩展代号	B表示带失电制动器,缺省表示不带失电制动器。 Y表示接线型,缺省表示普通型 R表示防辐射型,缺省表示普通型
⑥	电压等级	表示电机额定电压,包括DC24V、DC48V、DC72V、DC96V、AC380V,缺省表示AC220V
⑦	定制特征	客户定制代号

### 电机定额

MOTOR RATING

电机型号	60WD-M00601R-72V	60WD-M01301R-72V	60WD-M00601R	60WD-M01301R
额定功率(KW)	0.7	1.5	0.7	1.5
额定电流(A)	12	26	3.9	8.5
额定电压(V)	72	72	220	220
额定转速(rpm)	11000	11000	11000	11000
最高转速(rpm)	13000	13000	13000	13000
额定扭矩(Nm)	0.6	1.3	0.6	1.3
峰值扭矩(Nm)	1.8	3.9	1.8	3.9
转子惯量(kg.cm <sup>2</sup> )	0.33	0.5	0.33	0.5

电机型号	80WD-M00601R-72V	80WD-M01301R-72V	80WD-M02401R-72V
额定功率(KW)	0.7	1.5	2.7
额定电流(A)	12	26	48
额定电压(V)	72	72	72
额定转速(rpm)	11000	11000	11000
最高转速(rpm)	13000	13000	13000
额定扭矩(Nm)	0.6	1.3	2.4
峰值扭矩(Nm)	1.8	3.9	7.2
转子惯量(kg.cm <sup>2</sup> )	0.3	0.6	0.9

电机型号	80WD-M00601R	80WD-M01301R	80WD-M02401R
额定功率(KW)	0.7	1.5	2.7
额定电流(A)	3.9	8.5	15.7
额定电压(V)	220	220	220
额定转速(rpm)	11000	11000	11000
最高转速(rpm)	13000	13000	13000
额定扭矩(Nm)	0.6	1.3	2.4
峰值扭矩(Nm)	1.8	3.9	7.2
转子惯量(kg.cm <sup>2</sup> )	0.3	0.6	0.9

电机型号	110WD-M02001R-72V	110WD-M04001R-72V	110WD-M06001R-72V
额定功率(KW)	2.3	4.6	6.9
额定电流(A)	13	26	39
额定电压(V)	72	72	72
额定转速(rpm)	11000	11000	11000
最高转速(rpm)	13000	13000	13000
额定扭矩(Nm)	2	4	6
峰值扭矩(Nm)	6	12	18
转子惯量(kg.cm <sup>2</sup> )	3.1	5.4	7.6

## 电机定额

MOTOR RATING

电机型号	110WD-M02001R	110WD-M04001R	110WD-M06001R
额定功率(KW)	2.3	4.6	6.9
额定电流(A)	13	26	39
额定电压(V)	220	220	220
额定转速(rpm)	11000	11000	11000
最高转速(rpm)	13000	13000	13000
额定扭矩(Nm)	2	4	6
峰值扭矩(Nm)	6	12	8
转子惯量(kg.cm <sup>2</sup> )	3.1	5.4	7.6

电机型号	130WD-M04001R -72V	130WD-M06001R -72V	130WD-M07701R -72V	130WD-M10001R -72V	130WD-M15001R -72V
额定功率(KW)	4.6	6.9	8.8	11.5	17
额定电流(A)	26	39	50	65	98
额定电压(V)	72	72	72	72	72
额定转速(rpm)	11000	11000	11000	11000	11000
最高转速(rpm)	13000	13000	13000	13000	13000
额定扭矩(Nm)	4	6	7.7	10	15
峰值扭矩(Nm)	12	18	23.1	30	45
转子惯量(kg.cm <sup>2</sup> )	8.5	12.6	15.3	21.4	27.7

电机型号	130WD-M04001R	130WD-M06001R	130WD-M07701R	130WD-M10001R	130WD-M15001R
额定功率(KW)	4.6	6.9	8.8	11.5	17
额定电流(A)	26	39	50	65	98
额定电压(V)	220	220	220	220	220
额定转速(rpm)	11000	11000	11000	11000	11000
最高转速(rpm)	13000	13000	13000	13000	13000
额定扭矩(Nm)	4	6	7.7	10	15
峰值扭矩(Nm)	12	18	23.1	30	45
转子惯量(kg.cm <sup>2</sup> )	8.5	12.6	15.3	21.4	27.7

# 04 耐辐射伺服电机

## RADIATION PROOF SERVO MOTOR

### 耐辐射伺服电机特点

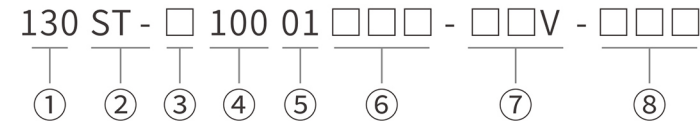
CHARACTERISTICS OF RADIATION PROOF STEPPING MOTOR

- ① 完整的产品范围：可选择220V系列或400V系列，堵转转矩从0.18NM-82NM,如有需要可扩展到250NM
- ② 高转速：最高转速可达11000RPM
- ③ 低转子转动惯量，确保高动态响应，峰值力矩为堵转力矩的4倍
- ④ 标准防护等级为IP65，可扩展到IP67
- ⑤ 内置温度传感器，提供实时温度检测信号
- ⑥ 电机工作温度范围-40°C至+75°C，-60°C至+200°C可选
- ⑦ 工作温度可扩展到-80°C
- ⑧ 抗冲击能力可达到15G以上
- ⑨ 可扩展在核辐射条件（10<sup>4</sup>~5 Gray）下运行
- ⑩ 可扩展在真空环境（10<sup>-4</sup>~7Pa）下运行
- ⑪ BLS系列旋转变压器信号反馈，正弦波控制
- ⑫ BLT系列编码器信号反馈，梯形波控制



### 耐辐射伺服电机型号命名规则

NAMING RULES FOR MODELS OF RADIATION RESISTANT SERVO MOTORS



### 代号说明

CODE DESCRIPTION

①	机座号、电机外径	单位:mm
②	伺服电机形式	ST表示电机为正弦波驱动的永磁同步电机
③	反馈元件规格	M表示增量型编码器(2500C/T),J表示绝对型高精度编码器 X表示1对极旋转变压器
④	额定转矩	表示电机额定转矩,其值为三位X0.1单位Nm
⑤	额定转速	表示电机额定转速,其值为两位X100单位rpm(特:01表示11000)
⑥	失电制动器代号	F表示电机结构为防水型(玻璃机械专用),缺省表示普通型 B表示带失电制动器,缺省表示不带失电制动器 Y表示接线型,缺省表示普通型
⑦	电压等级	表示电机额定电压,包括DC24V、DC48V、DC72V、DC96V、AC380V,缺省表示AC220V
⑧	定制特征	客户定制代号

Wheatstone  
江苏惠斯通机电科技

以质取信,以品生存  
TAKE CREDIT BY QUALITY SURVIVE WITH PRODUCTS



## 电机定额

MOTOR RATING

	DC24V		
电机型号	60ST-□00630-24V	60ST-□01330-24V	60ST-□02030-24V
额定功率(KW)	0.2	0.4	0.6
额定电流(A)	11.1	22.2	33.3
额定转速(rpm)	3000	3000	3000
最高转速(rpm)	3600	3600	3600
额定扭矩(Nm)	0.6	1.3	2
峰值扭矩(Nm)	1.8	3.9	6
转子惯量(kg.cm <sup>2</sup> )	0.33	0.5	0.66
机械时间常数(ms)	8	9.6	12.8

	DC48V		
电机型号	60ST-□00630-48V	60ST-□01330-48V	60ST-□02030-48V
额定功率(KW)	0.2	0.4	0.6
额定电流(A)	5.2	10.4	15.6
额定转速(rpm)	3000	3000	3000
最高转速(rpm)	3600	3600	3600
额定扭矩(Nm)	0.6	1.3	2
峰值扭矩(Nm)	1.8	3.9	6
转子惯量(kg.cm <sup>2</sup> )	0.33	0.5	0.66
机械时间常数(ms)	7	8.4	11.2

	DC72V		
电机型号	60ST-□00630-72V	60ST-□01330-72V	60ST-□02030-72V
额定功率(KW)	0.2	0.4	0.6
额定电流(A)	3.5	6.9	10.4
额定转速(rpm)	3000	3000	3000
最高转速(rpm)	3600	3600	3600
额定扭矩(Nm)	0.6	1.3	2
峰值扭矩(Nm)	1.8	3.9	6
转子惯量(kg.cm <sup>2</sup> )	0.33	0.5	0.66
机械时间常数(ms)	6	7.2	9.6

## 电机定额

MOTOR RATING

	AC220V		
电机型号	60ST-□00630	60ST-□01330	60ST-□02030
额定功率(KW)	0.2	0.4	0.6
额定电流(A)	0.8	1.6	2.4
额定转速(rpm)	3000	3000	3000
最高转速(rpm)	3600	3600	3600
额定扭矩(Nm)	0.6	1.3	2
峰值扭矩(Nm)	1.8	3.9	6
转子惯量(kg.cm <sup>2</sup> )	0.33	0.5	0.66
机械时间常数(ms)	5	6	8

	DC24V		
电机型号	80ST-□00630-24V	80ST-□01330-24V	80ST-□02430-24V
额定功率(KW)	0.2	0.4	0.75
额定电流(A)	10.4	20.8	39.1
额定转速(rpm)	3000	3000	3000
最高转速(rpm)	3600	3600	3600
额定扭矩(Nm)	0.6	1.3	2.4
峰值扭矩(Nm)	1.8	3.9	7.2
转子惯量(kg.cm <sup>2</sup> )	0.3	0.6	0.9
机械时间常数(ms)	9.6	11.2	14.4

	DC48V		
电机型号	80ST-□00630-48V	80ST-□01330-48V	80ST-□02430-48V
额定功率(KW)	0.2	0.4	0.75
额定电流(A)	4.9	9.8	18.4
额定转速(rpm)	3000	3000	3000
最高转速(rpm)	3600	3600	3600
额定扭矩(Nm)	0.6	1.3	2.4
峰值扭矩(Nm)	1.8	3.9	7.2
转子惯量(kg.cm <sup>2</sup> )	0.3	0.6	0.9
机械时间常数(ms)	8.4	9.8	12.6



宇宙开发



光学测试



核电



航空航天



卫星通讯



空间观测

## 电机定额

MOTOR RATING

	DC72V		
电机型号	80ST-□00630-72V	80ST-□01330-72V	80ST-□02430-72V
额定功率(KW)	0.2	0.4	0.75
额定电流(A)	3.3	6.5	12.3
额定转速(rpm)	3000	3000	3000
最高转速(rpm)	3600	3600	3600
额定扭矩(Nm)	0.6	1.3	2.4
峰值扭矩(Nm)	1.8	3.9	7.2
转子惯量(kg.cm <sup>2</sup> )	0.3	0.6	0.9
机械时间常数(ms)	7.2	8.4	10.8

	AC220V		
电机型号	80ST-□00630	80ST-□01330	80ST-□02430
额定功率(KW)	0.2	0.4	0.75
额定电流(A)	0.8	1.6	3
额定转速(rpm)	3000	3000	3000
最高转速(rpm)	3600	3600	3600
额定扭矩(Nm)	0.6	1.3	2.4
峰值扭矩(Nm)	1.8	3.9	7.2
转子惯量(kg.cm <sup>2</sup> )	0.3	0.6	0.9
机械时间常数(ms)	6	7	9

	DC24V		
电机型号	90ST-□02430-24V	90ST-□03530-24V	90ST-□05020-24V
额定功率(KW)	0.75	1.1	1
额定电流(A)	36.8	53.9	49
额定转速(rpm)	3000	3000	2000
最高转速(rpm)	3600	3600	2400
额定扭矩(Nm)	2.4	3.5	5
峰值扭矩(Nm)	7.2	10.5	15
转子惯量(kg.cm <sup>2</sup> )	1	1.3	1.9
机械时间常数(ms)	17.6	17.6	22.4

## 电机定额

MOTOR RATING

	DC48V		
电机型号	90ST-□02430-48V	90ST-□03530-48V	90ST-□05030-48V
额定功率(KW)	0.75	1.1	1.5
额定电流(A)	18.4	27	36.8
额定转速(rpm)	3000	3000	3000
最高转速(rpm)	3600	3600	3600
额定扭矩(Nm)	2.4	3.5	5
峰值扭矩(Nm)	7.2	10.5	15
转子惯量(kg.cm <sup>2</sup> )	1	1.3	1.9
机械时间常数(ms)	15.4	15.4	19.6

	DC72V		
电机型号	90ST-□02430-72V	90ST-□03530-72V	90ST-□05030-72V
额定功率(KW)	0.75	1.1	1.5
额定电流(A)	12.3	18	24.5
额定转速(rpm)	3000	3000	3000
最高转速(rpm)	3600	3600	3600
额定扭矩(Nm)	2.4	3.5	5
峰值扭矩(Nm)	7.2	10.5	15
转子惯量(kg.cm <sup>2</sup> )	1	1.3	1.9
机械时间常数(ms)	13.2	13.2	16.8

	AC220V		
电机型号	90ST-□02430	90ST-□03530	90ST-□05030
额定功率(KW)	0.75	1.1	1.5
额定电流(A)	3	4.4	6
额定转速(rpm)	3000	3000	3000
最高转速(rpm)	3600	3600	3600
额定扭矩(Nm)	2.4	3.5	5
峰值扭矩(Nm)	7.2	10.5	15
转子惯量(kg.cm <sup>2</sup> )	1	1.3	1.9
机械时间常数(ms)	11	11	14



## 电机定额

MOTOR RATING

电机型号	DC24V			
	110ST-□02030-24V	110ST-□04030-24V	110ST-□06020-24V	110ST-□09015-24V
额定功率(KW)	0.6	1.2	1.2	1.4
额定电流(A)	31.3	62.5	62.5	72.9
额定转速(rpm)	3000	3000	2000	1500
最高转速(rpm)	3600	3600	2400	1800
额定扭矩(Nm)	2	4	6	9
峰值扭矩(Nm)	6	12	18	27
转子惯量(kg.cm <sup>2</sup> )	3.1	5.4	7.6	10.8
机械时间常数(ms)	12.8	16	19.2	24

电机型号	DC48V			
	110ST-□02030-48V	110ST-□04030-48V	110ST-□06030-48V	110ST-□09025-48V
额定功率(KW)	0.6	1.2	1.8	2.4
额定电流(A)	14.7	29.4	44.1	58.8
额定转速(rpm)	3000	3000	3000	2500
最高转速(rpm)	3600	3600	3600	3000
额定扭矩(Nm)	2	4	6	9
峰值扭矩(Nm)	6	12	18	27
转子惯量(kg.cm <sup>2</sup> )	3.1	5.4	7.6	10.8
机械时间常数(ms)	11.2	16.8	20.2	25.2

电机型号	DC72V			
	110ST-□02030-72V	110ST-□04030-72V	110ST-□06030-72V	110ST-□09030-72V
额定功率(KW)	0.6	1.2	1.8	2.7
额定电流(A)	9.8	19.6	29.4	44.1
额定转速(rpm)	3000	3000	2000	1500
最高转速(rpm)	3600	3600	2400	1800
额定扭矩(Nm)	2	4	6	9
峰值扭矩(Nm)	6	12	18	27
转子惯量(kg.cm <sup>2</sup> )	3.1	5.4	7.6	10.8
机械时间常数(ms)	9.6	12	14.4	18

## 电机定额

MOTOR RATING

电机型号	AC220V			
	110ST-□02030	110ST-□04030	110ST-□06030	110ST-□09030
额定功率(KW)	0.6	1.2	1.8	2.7
额定电流(A)	2.4	4.8	7.3	10.9
额定转速(rpm)	3000	3000	2000	1500
最高转速(rpm)	3600	3600	2400	1800
额定扭矩(Nm)	2	4	6	9
峰值扭矩(Nm)	6	12	18	27
转子惯量(kg.cm <sup>2</sup> )	3.1	5.4	7.6	10.8
机械时间常数(ms)	8	10	12	15

电机型号	DC24V				
	130ST-□04030-24V	130ST-□06030-24V	130ST-□07725-24V	130ST-□10025-24V	130ST-□15020-24V
额定功率(KW)	1.2	1.8	2	2.5	3
额定电流(A)	62.5	93.8	104.2	130.2	156.3
额定转速(rpm)	3000	3000	2500	2500	2000
最高转速(rpm)	3600	3600	3000	3000	2400
额定扭矩(Nm)	4	6	7.7	10	15
峰值扭矩(Nm)	12	18	23.1	30	45
转子惯量(kg.cm <sup>2</sup> )	8.5	12.6	15.3	21.4	27.7
机械时间常数(ms)	22	24	26	29	34

电机型号	DC48V				
	130ST-□04030-48V	130ST-□06030-48V	130ST-□07730-48V	130ST-□10030-48V	130ST-□15030-48V
额定功率(KW)	1.2	1.8	2.4	3	4.5
额定电流(A)	29.4	44.1	58.8	73.5	110.3
额定转速(rpm)	3000	3000	3000	3000	3000
最高转速(rpm)	3600	3600	3600	3600	3600
额定扭矩(Nm)	4	6	7.7	10	15
峰值扭矩(Nm)	12	18	23.1	30	45
转子惯量(kg.cm <sup>2</sup> )	8.5	12.6	15.3	21.4	27.7
机械时间常数(ms)	20	21	22	25	29

**Wheatstone**  
江苏惠斯通机电科技

以质取信, 以品生存  
TAKE CREDIT BY QUALITY SURVIVE WITH PRODUCTS

**Wheatstone** 特种控制电机系统解决方案定制商

电机定额  
MOTOR RATING

	DC72V				
电机型号	130ST-□04030 -72V	130ST-□06030 -72V	130ST-□07730 -72V	130ST-□10030 -72V	130ST-□15030 -72V
额定功率(KW)	1.2	1.8	2.4	3	4.5
额定电流(A)	19.6	29.4	39.2	49	73.5
额定转速(rpm)	3000	3000	3000	3000	3000
最高转速(rpm)	3600	3600	3600	3600	3600
额定扭矩(Nm)	4	6	7.7	10	15
峰值扭矩(Nm)	12	18	23.1	30	45
转子惯量(kg.cm <sup>2</sup> )	8.5	12.6	15.3	21.4	27.7
机械时间常数(ms)	17	18	19	22	25

	AC220V				
电机型号	130ST-□04030	130ST-□06030	130ST-□07730	130ST-□10030	130ST-□15030
额定功率(KW)	1.2	1.8	2.4	3	4.5
额定电流(A)	4.8	7.3	9.7	12.1	18.1
额定转速(rpm)	3000	3000	3000	3000	3000
最高转速(rpm)	3600	3600	3600	3600	3600
额定扭矩(Nm)	4	6	7.7	10	15
峰值扭矩(Nm)	12	18	23.1	30	45
转子惯量(kg.cm <sup>2</sup> )	8.5	12.6	15.3	21.4	27.7
机械时间常数(ms)	14	15	16	18	21



# Wheatstone

江苏惠斯通机电科技有限公司  
JIANGSU WHEATSTONE ELECTRICAL TECHNOLOGY CO.,LTD

- 地址: 常州市武进区雪堰镇雪东工业园
- 电话: 0519-86163383 86163583 86163212  
18915029551 18961193390 18915807832
- 传真: 0519-86163050
- 邮箱: JSHST01@HSTYQ.COM
- 网址: WWW.HSTYQ.COM

